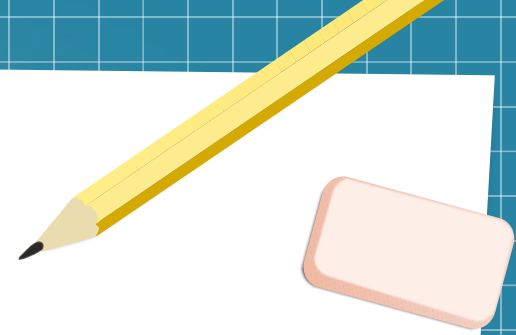


# Wie wird unser Trinkwasser gereinigt.

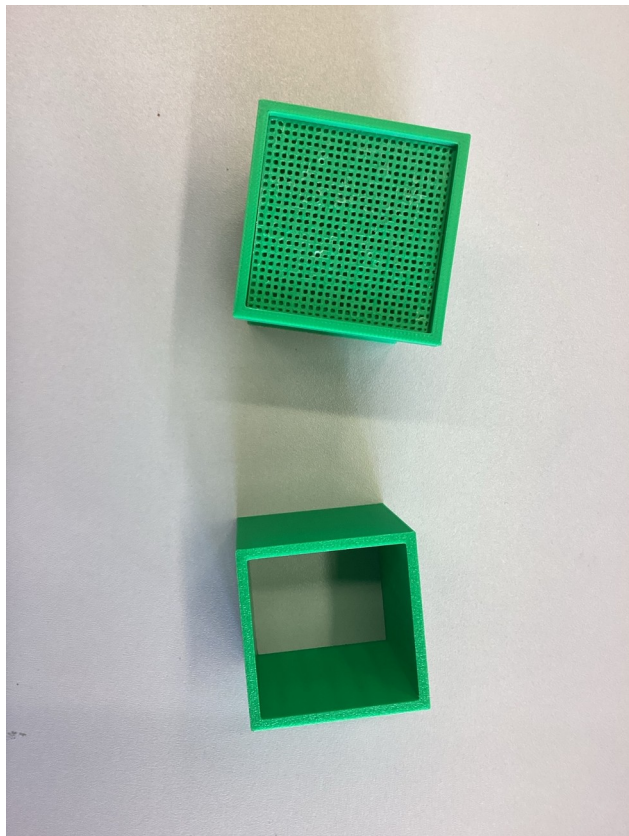
Von Schmutz zu Trinkwasser

# Die verschiedenen Stufen

- Ein grober Filter
- Ein Sedimentbecken
- Ein Sedimentbecken
- Ein Salzbecken
- Trinkwasser!



# Der grobe Filter

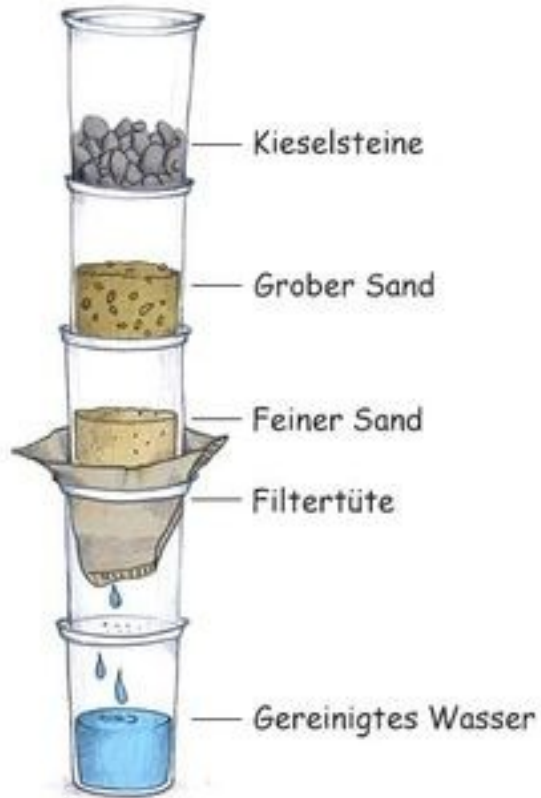


## Bestandteile

Aktivkohle

- Watte

# Ablauf – grober Filter



Als erstes filtert die Aktivkohle Abfall und Pestizide, danach filtert die Watte die Partikel und die optische Klarheit.

# Das Sedimentbecken

Was ist ein Sedimentbecken?

Verlangsamt das Wasser

Schmutz legt sich auf  
dem Grund ab.



# Ablauf - Sedimentbecken

Funktion – 1. Wand

- -Verlangsamt das Wasser

- 

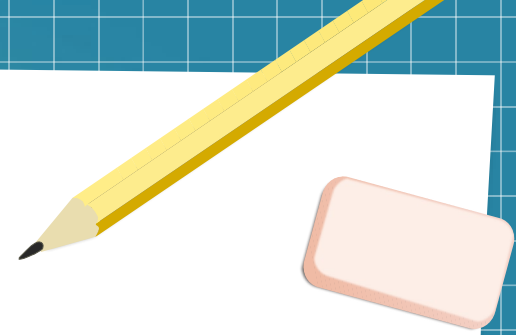
Funktion – 2. Wand

- -das Wasser fließt in einer Wellenform weiter

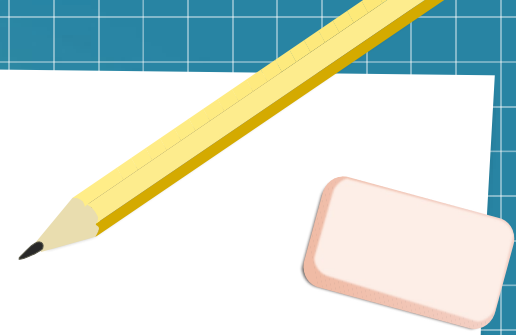
- 

Funktion – 3. Wand

- -lässt den Schlamm nicht weiter fließen



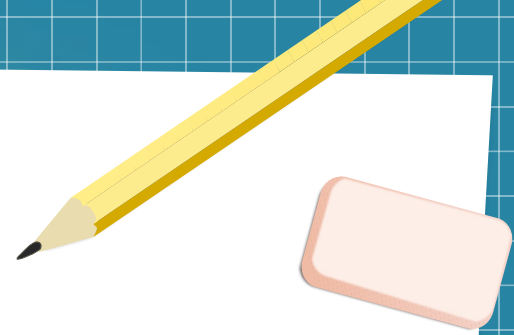
## 2. Sedimentbecken



- 1. Wasser beruhigt sich
  - 2. fließt weiter

# Das Salzbecken

- Metallsalze werden hinzugefügt.
- 
- Die Salze verklumpen kleinere Partikel und lassen sie auf den Boden sinken.



# Unser gereinigtes Trinkwasser!

A yellow pencil and a pink eraser are positioned in the top right corner of the white paper, appearing to have just finished writing the title.

jetzt kann man es  
trinken!

- Danke fürs lesen!